

## Phospho-Smad2 (Ser467) Rabbit pAb

### 产品信息

产品名称	产品编号	规格
Phospho-Smad2 (Ser467) Rabbit pAb	31131ES50	50 $\mu$ L
	31131ES60	100 $\mu$ L

### 产品描述

该基因编码的蛋白质属于 SMAD，这是一个蛋白质家族，SMAD 蛋白是介导多种信号通路的信号转导和转录调节剂。该蛋白介导转化生长因子(TGF)- $\beta$  的信号，从而调控多种细胞过程，如细胞增殖、凋亡和分化。该蛋白被 tgf -  $\beta$  受体磷酸化。磷酸化诱导该蛋白与 SARA 的解离以及与家族成员 SMAD4 的关联。与 SMAD4 的结合对于该蛋白进入细胞核易位非常重要，在细胞核中，它与目标启动子结合，并与其他辅因子形成转录抑制复合物。

### 产品性质

别名	SMAD2; MADH2; MADR2; Mothers against decapentaplegic homolog 2; MAD homolog 2; Mothers against DPP homolog 2; JV18-1; Mad-related protein 2; hMAD-2; SMAD family member 2; SMAD 2; Smad2; hSMAD2
SwissProt ID	Q15796
基因 ID	4087
免疫原	Peptide sequence around phosphorylation site of serine 467 (C-S-S-M-S(p)) derived from Human Smad2.
缓冲液	Liquid in PBS containing 50% glycerol, 0.5% BSA and 0.02% sodium azide, pH 7.3.
分子量	Calculated MW: 52 kDa; Observed MW: 60 kDa
克隆类型	Polyclonal Antibody
亚型	IgG
宿主	Rabbit
物种反应	Human, Mouse, Rat
推荐应用	WB
纯化方式	Affinity Purified
细胞定位	细胞质, 细胞核
研究领域	表观遗传与核信号, 细胞生物学与发育生物学

### 应用

稀释比 WB: 1/500-1/1000

### 运输与保存方法

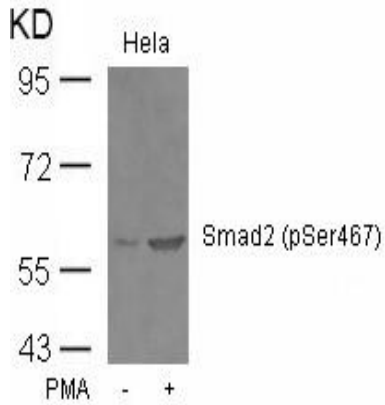
冰袋运输，-20 $^{\circ}$ C 保存冰袋运输，有效期 12 个月。

### 注意事项

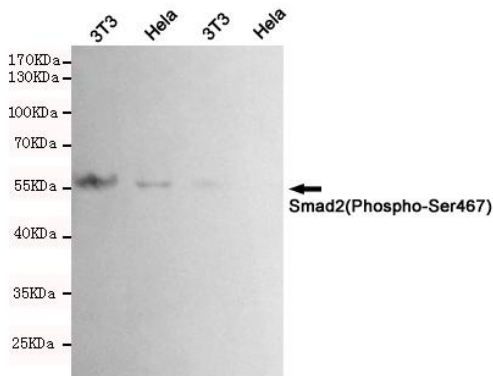
1. 避免反复冻融。
2. 为了您的安全和健康，请穿实验服并戴一次性手套操作。
3. 本产品仅作科研用途！

## 产品数据

### Western blot



Western blot analysis of Phospho-Smad2 (Ser467) in HeLa lysates untreated or treated with PMA using Smad2 (Phospho-Ser467) antibody.



Western blot analysis of Phospho-Smad2 (Ser467) in HeLa and 3T3 cells untreated or treated with Alkaline phosphatase using Smad2(Phospho-Ser467) antibody (upper) or betaActin antibody (lower).